

Красота и здоровье

Wellness & Beauty 2006



BOSCH

Разработано для жизни



Надо что-то делать! **Вместе с Bosch.**

Можно ли влиять на свое самочувствие? Мы говорим: «Да!» Жизнь сегодня протекает в насыщенном ритме. Работа, домашние заботы отнимают много сил. Отпуска один раз в год слишком мало, чтобы подзарядиться энергией. К счастью, сегодня есть масса возможностей сделать для себя много хорошего с небольшими затратами и усилиями. Расслабляющий массаж после работы. Wellness-терапия для уставших ног. Персональный тренер по фитнесу в ванной комнате. Все это стало возможным благодаря заботливой технике.

Вот уже более 50 лет Bosch создает качественную технику, которая делает жизнь приятнее. Взгляните сами на наши новые изделия из серии Wellness & Beauty и на наши полезные советы, с помощью которых Вы сами сможете влиять на свое самочувствие.

Содержание



Напольные весы

Всегда быть в форме

Только пара шагов к весу, о котором Вы мечтаете

Стр. 4



Приборы для массажа и гидромассажная ванночка для ног

Спа у Вас дома

Приятные ощущения каждый день

Стр. 8



Фены, фен-щетки и выпрямитель волос

Вы выглядите просто фантастически!

Блеск Ваших прекрасных волос

Стр. 12



Электрогрелки

Пополняем запасы энергии

Новые источники силы для тела и души

Стр. 18



Напольные весы

Всегда быть в форме

Звездам легко поддерживать свое тело в идеальной форме. Тот, у кого достаточно денег, просто нанимает себе личного тренера для фитнеса, который профессионально контролирует вес и состояние тела клиента.

Но не надо завидовать: Вы это тоже можете себе позволить! Тренеры по фитнесу от фирмы Bosch прекрасно выглядят, не болтают лишнего и консультируют в зависимости от Ваших пожеланий.

Мы покажем Вам, что первые шаги к идеальному весу на самом деле очень просты, и дадим Вам массу полезных советов, как привести Ваше тело на длительный срок в желаемую форму.



Просто начать!

Самые лучшие идеи, как шаг за шагом войти в нужный ритм



Движение – это здорово

Каждая прогулка пешком – это бесплатная тренировка в фитнес-клубе.

В душе мы дети

Когда Вас никто не видит, попрыгайте от души – это тоже прекрасная тренировка.

Посидели – походили

Через каждые 15 минут встаньте, сделайте пару шагов, потянитесь – эффект не заставит себя ждать!

Начнем с завтрашнего утра!

Прокатитесь на велосипеде – но в кровати! Это приводит кровообращение в норму, а мускулы живота в чувство.

Поели – подвигались

После приема пищи не спешите садиться, а лучше походите в течение 5 минут.

Быстрее и быстрее

При любой возможности старайтесь идти быстрее, поднимайтесь по лестнице с максимально возможной скоростью.

Включая фитнес-контроль

Вы на самом деле точно знаете, как Вы себя чувствуете? Содержание воды в организме – важный фактор здоровья и борьбы со старением. У женщин норма 50–55 %, у мужчин – около 60 %, а у детей – даже 70 %. Жировые ткани – базовый строительный материал для нашей иммунной системы, хранилище энергии, транспортная система для витаминов и защита всех органов. Но слишком много жира – плохо. Для молодых женщин идеал 21–32 %, после 60 лет – 36 % .

У мужчин доля жира может составлять 10–22 %, а в солидном возрасте – до 25 %. В ассортименте напольных весов Вы найдете нужного Вам консультанта по фитнесу.

Диета на 10 минут

Любая диета для снижения веса, обеспечивающая долговременный успех, в качестве самого важного ингредиента содержит 30 минут движения ежедневно.

10 минут утром

Переступайте с ноги на ногу у открытого окна, двигая при этом руками в таком же ритме.

10 минут днем

Блиц-тренировка для красивого пресса: сядьте на краешек стула, поднимите согнутые в коленях ноги, а туловище отклоните назад настолько, чтобы Вы могли продолжать сидеть, не опираясь на руки. Удержитесь в этом положении 8–10 секунд, через 30 секунд повторите упражнение. «Продвинутые» могут добавить движения ногами: попеременно «едем на велосипеде» и скрещиваем ноги.

10 минут вечером

Поставьте любимый CD и пуститесь в пляс. Так, помимо всего прочего, Вы избавитесь и от стресса прошедшего дня.

Больше мускулов означает меньше проблем с фигурой

Мускулатура – это активная часть организма и поэтому потребляет львиную долю калорий.

Тот, кто сумел создать достаточную мышечную массу, имеет меньше проблем с поддержанием идеального веса. Прирост мышечной массы всего на 500 г повышает потребность организма в калориях на 50–100 калорий в день, тем самым ограничивается отложение жира.

Поэтому очень полезно иметь весы, которые контролируют не только такие факторы здоровья, как содержание жира и воды, но и массу мускулатуры.

Тор-спорт

Для фигуры, фитнеса
и хорошего самочувствия

Плавание – особенно щадящий метод, поскольку тело в воде весит на 9/10 меньше.

Сжигание жира ●●●●●
Мускулатура ●●●●●
Преодоление стресса ●●●●●

Акваэробика – имеет преимущества плавания плюс эффект шейпинга.

Сжигание жира ●●●●●
Мускулатура ●●●●●
Преодоление стресса ●●●●●

Ходьба – почти бесплатна (кроме подходящей спортивной обуви), подходит для всех.

Сжигание жира ●●●●●
Мускулатура ●●●●●
Преодоление стресса ●●●●●

«Нордическая» ходьба – дополнительно тренирует руки, грудную клетку и плечи – но только если профессионал обучит Вас правильной технике.

Сжигание жира ●●●●●
Мускулатура ●●●●●
Преодоление стресса ●●●●●

Велосипед – идеальный вид спорта для хорошего самочувствия, прекрасно действующий на психику.

Сжигание жира ●●●●●
Мускулатура ●●●●●
Преодоление стресса ●●●●●

Коньки – великолепны для тренировки всего тела.

Сжигание жира ●●●●●
Мускулатура ●●●●●
Преодоление стресса ●●●●●

Скакалка – ни в коем случае не устарела: боксеры с ее помощью тренируют ноги.

Сжигание жира ●●●●●
Мускулатура ●●●●●
Преодоление стресса ●●●●●



Что может тренер по фитнесу?

На примере PPW 6420

Жировые ткани

Измеряет содержание жира в организме и помогает Вам не выходить за пределы идеала.

Содержание воды

Измеряет содержание воды в организме. Оптимальный баланс воды – это залог сохранения здоровья.

Мускульная масса

Вычисляет долю мускульной массы в Вашем организме. Это важно потому, что после начала фитнес-тренинга общий вес тела остается примерно таким же, ибо масса мускулатуры растет при одновременном уменьшении массы жировых тканей.

Костная масса

Рассчитывается вес минеральной составляющей в костях Вашего организма.



Оптимальный вес

Рассчитывает оптимальный вес, исходя из Ваших персональных данных.

Рекомендации

Для поддержания Вашей формы весы дают рекомендации по ежедневному потреблению калорий в зависимости от степени Вашей активности.

Если Ваша цель – сбросить вес, потребляйте калорий меньше, чем рекомендовано.

Дисплей

Результаты всех измерений наглядно показывает дисплей с графическим анализатором.



Супердисплей

Модель PPW 3000 – привлекательная, компактная, с большим дисплеем. Не наклоняясь, Вы легко увидите показания весов.



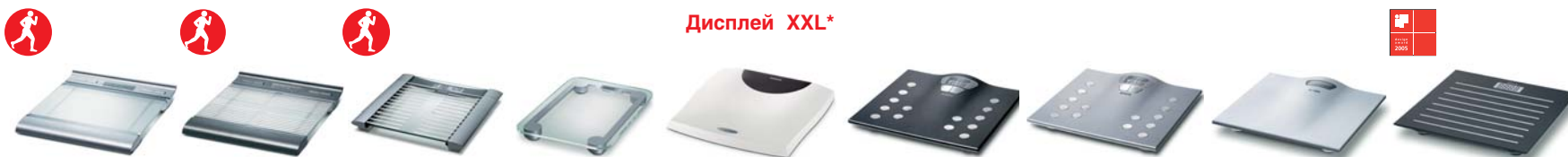
Великолепный дизайн

Любители прекрасного оценят внешний вид и эстетический комфорт модели PPW 1000, которая уже получила приз за дизайн.



Спецслужбы для спортсменов

для занимающихся силовыми видами спорта по 8–10 часов в неделю в моделях весов PPW 5310, PPW 6310 и PPW 6420 имеется дополнительный режим для спортсменов, учитывающий большую плотность натренированных мышц.



Дисплей XXL*



Наименование прибора	PPW 6420 <i>axxence swing professional</i>	PPW 6310 <i>axxence swing</i>	PPW 5310 <i>axxence active</i>	PPW 4010 <i>axxence crystal</i>	PPW 3000 <i>axxence basic</i>	PPW 2201 <i>axxence classic sportlife</i>	PPW 2200 <i>axxence classic sportlife</i>	PPW 2000 <i>axxence classic</i>	PPW 1000 <i>axxence classic</i>
Цвет	серебро	антрацит	серебро	серебро	белый	антрацит	серебро	белый	антрацит/св.-серый
Точность	100 г	100 г	100 г	100 г	100 г	100 г	100 г	100 г	100 г
Максимальный вес	150 кг	150 кг	150 кг	150 кг	150 кг	150 кг	150 кг	150 кг	150 кг
Размер весов	ок. 34 x 34 см	ок. 34 x 34 см	ок. 33 x 35 см	ок. 37 x 30 см	ок. 33 x 33 см	ок. 33 x 34 см	ок. 33 x 34 см	ок. 33 x 34 см	ок. 34 x 33 см
Материал	Стекло	Стекло	Стекло	Стекло	Пластик	Пластик	Пластик	Пластик	Пластик
Особенности									
Измерение жира (0,1 %)	●	●	●	—	—	●	●	—	—
Измерение жидкости (0,1 %)	●	●	●	—	—	●	●	—	—
Измерение костной массы	●	—	—	—	—	—	—	—	—
Измерение мускульной массы	●	—	—	—	—	—	—	—	—
«Невидимые» датчики	●	—	—	—	—	—	—	—	—
Графический анализатор измерений	●	●	●	—	—	—	—	—	—
Рекомендации по ежедневному потреблению калорий	●	—	—	—	—	—	—	—	—
Режим для спортсменов	●	●	●	—	—	—	—	—	—
Память на 10 пользователей	●	●	●	—	—	●	●	—	—
Батарейки	блок 9 V	блок 9 V	блок 9 V	1 батарейка 3 V	блок 9 V	2 батарейки 3 V	2 батарейки 3 V	1 батарейка 3 V	1 батарейка 3 V
EAN-код	4242002372525	4242002372518	4242002368559	4242002353623	4242002389639	4242002374932	4242002353593	4242002353586	4242002353579



Дополнительный спортивный режим.

Организм спортсменов резко отличается от организма тех, кто занимается спортом лишь в свободное от работы время. Поэтому в весах есть две установки: нормальный режим и режим взвешивания для спортсменов. Режим для спортсменов учитывает более высокую плотность мышечной ткани у людей, активно тренирующихся по 8–10 часов в неделю, занимающихся силовыми видами спорта.

BIA – метод биоэлектрического импеданса.

Слабый, совершенно безвредный электрический сигнал проходит от одной стопы к другой. Затем измеряется сопротивление (импеданс), которое тело оказывает проходящему сигналу. Сопротивление зависит от состава тела: так, мускулы, содержащие воду, лучше проводят ток, чем жир. На основании измерений вычисляется содержание жира в организме в процентах.



Приз за лучший дизайн 2005 г.

* Высота индикации на дисплее 38 мм.



Почему не делать это каждый день? Моменты полной релаксации бывают не только на морском пляже. А для того чтобы посвятить немного времени своему собственному организму, не надо специально ехать на курорт.

Хорошим стимулирующим эффектом обладает массаж, после которого чувствуете прилив энергии. Новые приборы для массажа и новая ванночка для ног от Bosch, разумеется, не заменят роскошь настоящего курорта.

Но будучи простыми в применении и очень надежными, они станут Вашими помощниками.

Приборы для массажа и гидромассажная ванночка для ног

Spa у Вас дома



Роскошь в повседневной жизни

Один массаж может совершить чудо

В Азии массаж – такой же традиционный элемент повседневной жизни, как у нас вечер перед телевизором на диване.

Так же, как мы пользуемся ресторанами Fast Food, там на каждом углу предлагается Fast-Feeling – быстрый оздоравливающий массаж с приятно пахнущими маслами по доступной цене.

В древних восточных учениях доказано, что массаж дает гораздо больше, чем просто чувство расслабления и комфорта.



10 неоспоримых аргументов в пользу массажа

Так же важно, как домашняя аптечка

Массажист всегда должен быть под рукой!

Благодаря пяти различным массажным поверхностям **новые приборы для массажа от Bosch PMS 1050 и PMS 1200** особенно хорошо адаптируются к различным участкам тела и потребностям их обладателей. Чувствующий каждую точку, как большой палец, сильный и широкий, как поверхность руки (для плечевых суставов и ягодиц), нежно-успокаивающий на чувствительных частях тела (например, руках), глубоко проникающий (для спины) или прилегающий благодаря выпуклости (например, для ступней)... Действие **PMS 1050** усиливается дополнительной функцией «Турбо». Особый комфорт: массаж происходит без подключения к розетке – у аккумулятора достаточный запас



энергии для трех продолжительных сеансов массажа. **PMS 1200** с электрошнуром идеален для всех, кому нравится эффективный массаж с дополнительной функцией подогрева, делающей его еще приятнее. Оба прибора очень удобно держать благодаря мягкой комфортной ручке. Нажатием на кнопку вы можете изменить положение ручки.

Различные массажные поверхности Вы выбираете с помощью поворотной массажной головки, а переключателем устанавливаете режим – слабый или сильный. Обслуживание прибора не требует специальных навыков, массажные поверхности приятно прилегают к коже, а техника очень надежна, потому что она от Bosch.

1. Массаж **стимулирует** лимфатическую систему.
2. Массаж **улучшает** кровоснабжение кожного покрова, что делает кожу моложе и красивее.
3. Массаж **ускоряет** обновление клеток и противодействует старению.
4. Массаж **укрепляет** иммунную систему.
5. Массаж **устраняет** напряжение в мышцах.
6. Массаж **активизирует** потенциал самоизлечения в организме.
7. Массаж **содействует** выработке эндорфинов.
8. Массаж **повышает** способность к концентрации.
9. Массаж **понижает** стрессовые нагрузки.
10. Массаж **стимулирует** здоровый стиль жизни.

Фитнес начинается со ступней

Почему так важен уход за ногами



Известно, что каждая зона ступни тесно связана с определенными органами тела человека. Вы замечали, что после массажа ступней ног и теплых ванн улучшается общее

самочувствие? Если редко уделять внимание своим стопам, то они становятся сухими и чувствительными, начинают шелушиться, болят, отекают и передают ощущение плохого самочувствия на все тело. А ведь наши стопы заслуживают более теплого к себе отношения. Свод, состоящий из 26 костей, 31 сустава, 107 связок и 19 мускулов, принимает на себя огромный вес тела. При каждом шаге наши стопы должны выдерживать силу давления около 450 килограммов, а высокие каблуки добавляют еще по 5 кг на каждый квадратный сантиметр. В день мы проходим около 6,7 километра, а в течение жизни примерно четырежды огибаем экватор.

Спасибо, очень приятно!

Гидромассажная ванночка для ног Bosch PMF 1232 помогает уставшим стопам «снова встать на ноги» с помощью различных видов массажа: бодрящих пузырьков, целенаправленного инфракрасного прогрева, и при этом вода не остывает.

Все совсем просто: гидромассажная ванночка наполняется горячей водой, и Вы решаете, какой из видов массажа выбрать для Ваших ног – нежный вибромассаж и мягкий инфракрасный прогрев, обогревающий и расслабляющий натруженные стопы или освежающий турбомассаж?

А может быть, пузырьки с тонизирующим эффектом, благода-

ря чему усталые ноги почувствуют себя, как ножки младенца? Имеются три насадки: массажная щетка и насадка с шариками тонизируют ступни ног, насадка с пемзой щадящим образом борется с затвердевшей кожей. А если Вы захотите, то можете еще и насладиться глубоко проникающей терапией для стоп с помощью массажных роликов, которые можно закрепить слева и справа на дне гидромассажной ванночки. Через 15–20 минут Вы станете новым человеком.



Что еще нужно Вашим стопам?

Меняем походку: раз в день для тренировки попеременно двигаемся на кончиках пальцев и пятках – это стабилизирует свод ступни.

Уход: после ножной ванны кожа с особой признательностью принимает крем, который помимо увлажняющих компонентов содержит и ценные жиры. Рекомендуется, например, использовать крем, содержащий масла из зародышей пшеницы или миндаля.

Насадка с пемзой



Турбомассаж



Инфракрасный источник



Просто наслаждаемся...

Комфортный массаж от Bosch



Наименование прибора

PMS 1050
freelax accuturbo

PMS 1200
freelax heater

Цвет	белый/синий	белый/синий
Особенности		
Вибромассаж сильный – слабый	●	●
Функция нагрева	–	●
Функция турбомассажа	●	–
Переставляющаяся рукоятка с приятной поверхностью Soft touch	●	●
Поворачивающаяся гибкая массажная головка	●	●
5 различных массажных поверхностей	●	●
Работа на аккумуляторе до 45 минут	●	–
Сетевой адаптер для подзарядки	●	–
EAN-код	4242002383309	4242002383385

... до кончиков пальцев

Собственное «джакузи» для ног



Наименование прибора

PMF 1232

Цвет	белый/голубой
Особенности	
Вибромассаж	●
Пузырьковый гидромассаж	●
Турбомассаж	●
2 съемных массажных ролика	●
3 насадки: щетка, пемза, массажные ролики	●
Удобное управление посредством клавиш обеспечивает возможность разнообразных комбинаций	●
Инфракрасный тепловой источник	●
Съемная крышка от брызг	●
EAN-код	4242002383491

Безупречный внешний вид почти бесплатно! В прическе отражаются класс, стиль, личность. Красивые волосы требуют ухода, и за бережное отношение к себе они будут Вам благодарны.

Среди множества предлагаемых приборов по уходу за волосами мы поможем Вам сделать правильный выбор.

Фены, фен-щетки и выпрямитель волос

Вы выглядите **просто фантастически!**



Уход по высшему разряду

Так Вы будете блистать своими волосами

Красивые волосы свидетельствуют о хорошем вкусе, сильной личности и жизнерадостности их обладателя.

Для многих женщин уход за волосами представляет собой постоянную проблему. Лишь немногих сама природа одаривает густой шелковистой гривой, без сопротивления подчиняющейся всем желаниям ее обладательницы. Более половины всех женщин жалуются на тонкие волосы, которые не лежат и, намагниченные, разлетаются во все стороны. Десять процентов огорчаются из-за прямо противоположного явления: густые упрямые локоны не поддаются никаким усилиям причесать их по своему желанию.

Не следует забывать, что состояние волос зависит от состояния всего организма. Если весь организм страдает от нехватки витаминов (особенно после зимы), волосы также страдают, подкормите их изнутри.

Нашим читательницам мы советуем следующий **витаминный коктейль**: 80 мл сока облепихи, 300 мл свежесжатого апельсинового сока, 1 ч. л. меда, 1 ч. л. растительного масла смешать и принимать ежедневно в течение двух недель.

А вот новые решения для самых распространенных проблем с волосами: индивидуальный уход и безупречная укладка от Bosch.

Если волосы ослабли и не блестят...

Здесь не обошлось и без Вашей вины. Причина – солнце, самостоятельные опыты по окраске и чересчур горячие фены. Здесь поможет модель **PND 7760**, работающая со скоростью профессионала, но с тонкой настройкой температуры и силы струи. Для придания объема волосам лучшего результата Вы добьетесь, используя насадку-диффузор.

Советы по уходу: нельзя применять средства сильной фиксации для стайлинга, рекомендуется использование ополаскивателя после каждого мытья и раз в неделю лечебные процедуры. Если нельзя обойтись без средств для укладки, то подойдет гель или пена без содержания алкоголя.

Нет объема, слишком тонкие волосы, которые не лежат, а разлетаются...

Вам нужна фен-щетка для укладки волос с ионизатором, который уменьшает статический заряд в волосах и делает их послушными. Например, модель **PNA 2661** с большим набором насадок: насадкой для завивки, двумя круглыми щетками, выпрямителем для волос и насадкой для крупных локонов.

Советы по уходу: очень важны компоненты, связывающие влагу (например, пантенол, аминокислоты, магnezия), лучше сбрызнуть волосы из спрея, чем использовать тяжелый гель. Для увеличения объема необходимо распылить жидкую закрепляющую пенку на корни волос и просушить волосы, держа фен над головой.

Надоели выщипываемые волосы?

Сейчас в моде снова прямые волосы. С помощью компактного стильного выпрямителя волос от Bosch **PNS 2105** можно разглаживать локоны даже очень коротких волос. Керамические нагревающиеся пластины распределяют температуру равномерно, легко скользят по волосам и не наносят им вреда.

Советы по уходу: лучше всего подходят препараты для ухода за сухими ослабленными волосами (например, с маслом жожоба и витамином E), делающие волосы эластичными. Средство для ополаскивания использовать экономно, чтобы не перегружать волосы.

Лучшая стрижка: ступеньками с утонченными концами.



Главное – нежность

Как ухаживать за волосами на профессиональном уровне



Тепло, горячо, холодно

Начинать сушку волос надо при низкой температуре под сильной струей воздуха, постепенно увеличивая нагрев и снижая мощность. В заключение зафиксировать объем и прическу холодным воздухом. Идеальное расстояние между феном и волосами примерно 20 см.



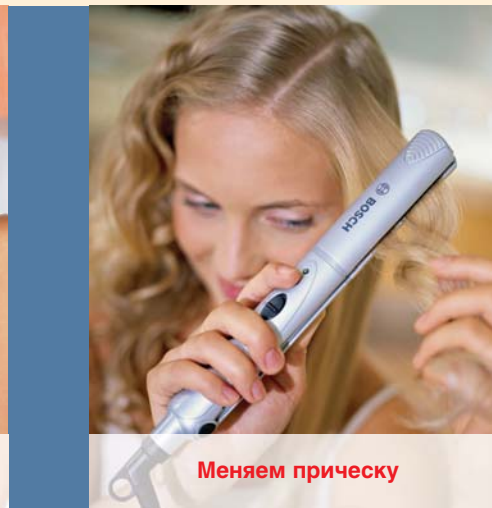
Styling – это проще простого

Сделать укладку в домашних условиях легко с помощью фен-щеткой. Если Вы куда-то не торопитесь, то укладывать волосы следует при слабом нагреве, после чего зафиксировать прическу холодным воздухом. Снять эффект наэлектризованности волос поможет функция ионизации.



Расческа должна быть правильной

Нельзя пользоваться щеткой с острыми металлическими зубьями, щетка с зубьями из пластмассы с закругленными концами разрешается. Но лучше всего пользоваться щеткой из натуральной щетины. Она мягко массирует кожу головы и расчесывает волосы, не электризуя и не травмируя их.



Меняем прическу

Как кудрявые волосы сделать классически прямыми? **Новый выпрямитель волос PHS 2105** от Bosch без проблем поможет Вам в этом с помощью двух высококачественных нагреваемых пластинок с блестящим керамическим покрытием.



Важно: выпрямитель волос использовать только на сухих, ничем не обработанных волосах, а тонированные волосы или волосы с перманентной завивкой подвергать обработке как можно реже.

Слишком тонкие волосы

Выпадение волос – это в большинстве случаев проблема, которую решает не парикмахер, а дерматолог или гинеколог, использующие для помощи пациентам препараты с эстрогеном или минеральными веществами. Временный эффект дает использование препаратов ке-

ратина, остающихся в волосах. Хороший внешний эффект обеспечивает качественный лосьон для сушки волос и нежная фен-щеточка, с помощью которой можно просушить волосы при низкой температуре, а потом стабилизировать прическу лаком.



Раздражение на коже головы

Внешне не заметно, но это первый симптом будущих проблем с волосами. Хорошо помогают увлажняющие средства для ухода: или купленные в магазине, или приготовленные самостоятельно, например, на основе оливкового масла.

Самый простой способ: три капли масла смешать с шампунем, а после мытья хорошо прополоскать волосы.

Как профессионалы

Фены Bosch – совершенный уход за волосами



Наименование прибора

PHD 7760

beauti**xx** professional ion

PHD 7510

beauti**xx** professional

PHD 7310

beauti**xx** professional

PHD 5560

beauti**xx** comfort ion

PHD 5510

beauti**xx** comfort

PHD 5310

beauti**xx** comfort

Мощность	2 000 Вт	1 800 Вт	1 600 Вт	1 800 Вт	1 800 Вт	1 600 Вт
Цвет	серебристый/ антрацит	голубой металлик/ синий	темно-красный	серебристый/ антрацит	голубой/ синий	бежевый/ антрацит
Особенности						
Мощный фен премиум-класса	●	●	●	–	–	–
Мощный фен в компактном дизайне	–	–	–	●	●	●
Съемная решетка воздухозаборника для удобства чистки	●	●	●	●	●	●
2 скорости воздушного потока и 3 температурных режима	●	●	●	●	●	●
Два независимых регулятора скорости и температуры воздушного потока	●	●	●	●	●	●
Отдельная кнопка холодного обдува для фиксации прически	●	●	●	●	●	●
Насадка-концентратор	●	●	●	●	●	●
Насадка-диффузор для быстрой и щадящей сушки и придания объема	–	–	–	●	●	●
Диффузор с длинными «пальцами» для сушки и придания объема	●	●	–	–	–	–
Мягкая, не скользящая ручка	●	●	●	–	–	–
Ионизация:						
- волосы легче расчесываются	●	–	–	●	–	–
- уменьшается статический заряд	●	–	–	●	–	–
Петля-вешалка	●	●	●	●	●	●
EAN-код	4242002366081	4242002366098	4242002366104	4242002367170	4242002367163	4242002367156



Фен PHD 5560 признан «Моделью года 2005»
по результатам тестирования журналом «Покупка»



reddot
International
Design Award

Международная награда за привлекательный и удачный дизайн 2005 года:
PHD 5560, 5510 и 5310.

Всегда к Вашим услугам

Компактные фены Bosch



Наименование прибора	PHD 3305 beauti xx eco	PHD 3300 beauti xx eco	PHD 3200 beauti xx eco	PHD 1150 beauti xx travel	PHD 1101 beauti xx travel	PHD 1100 beauti xx travel
Мощность	1 800 Вт	1 600 Вт	1 400 Вт	1 200 Вт	1 200 Вт	1 200 Вт
Цвет	серебристый	синий	бежевый	вишневый	вишневый	синий
Особенности						
Мощный фен в компактном дизайне	●	●	●	–	–	–
Дорожный фен	–	–	–	●	●	●
Возможность переключения напряжения	–	–	–	230/110 В	230/110 В	230/110 В
Комбинированный регулятор скорости и температуры воздушного потока	●	●	●	●	●	●
Отдельная кнопка холодного обдува для фиксации прически	●	●	●	–	–	–
Насадка-концентратор	●	●	●	●	●	●
Компактная насадка-диффузор для быстрой и бережной сушки и придания объема	●	●	–	–	–	–
Складывающаяся ручка для удобного хранения	–	–	–	●	●	●
Дорожный набор: сумочка и адаптер для Южной Европы	–	–	–	●	–	–
Петля-вешалка	●	●	●	●	●	●
EAN-код	4242002367125	4242002367132	4242002367149	4242002366609	4242002385648	4242002365879



reddot
International
Design Award

Международная награда за привлекательный и удачный дизайн 2005 года:
PHD 3305, 3300 и 3200.

Домашний парикмахер

Фен-щеточки Bosch для любой прически...



Наименование прибора

PNA 2661

beauti**xx** curly ion

PNA 2300

beauti**xx** curly

PNA 2000

beauti**xx** curly

Мощность	1 000 Вт макс.	700 Вт макс.	400 Вт макс.
Цвет	серебристый/ антрацит	голубой металлик/ синий	бежевый/ антрацит

Особенности

Мощная фен-щетка	●	●	●
2 температурных режима	500/1000 Вт	350/700 Вт	200/400 Вт
Отдельная кнопка «Холодный воздух» для фиксации прически	●	–	–
Функция «Холодный воздух» для фиксации прически	–	●	–
Ионизация:			
- волосы легче расчесываются	●	–	–
- уменьшается статический заряд	●	–	–
Насадка-концентратор	●	●	–
Круглая щетка с убирающимися зубьями для автоматического освобождения локонов	Ø 30 мм	Ø 30 мм	–
Круглая щетка с короткими/длинными зубьями	Ø 20 мм	Ø 20 мм	Ø 20 мм
Выпрямитель волос	●	–	–
Насадка для создания локонов	●	–	–
Сумка для хранения прибора и щеток	●	–	–
EAN-код	4242002389868	4242002367200	4242002367217

...Выпрямитель волос Bosch обновит прическу по Вашему желанию



Наименование прибора

PHS 2105

beauti**xx** creative

Мощность	170 Вт макс.
Цвет	серебристый

Особенности

Электронная регулировка температуры	60–170 °C
Включатель/выключатель с подсветкой	●
Световой индикатор нагрева	●
Нагревательные элементы с керамическим покрытием	●
Фиксация в закрытом виде для экономии места при хранении	●
Термозащита пальцев в верхней зоне нагревательных пластин	●
EAN-код	4242002373034

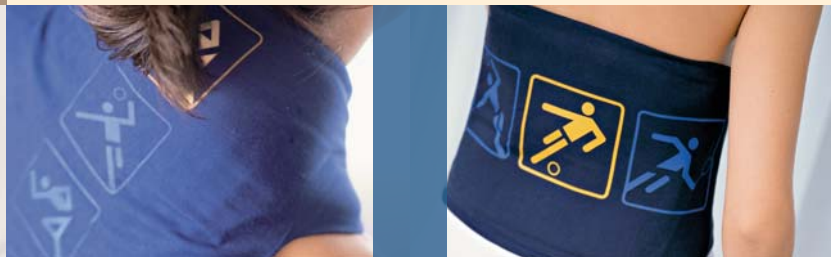


Тепло успокаивает и расслабляет. Тепло положительно воздействует на важнейшие процессы в организме. Оно ускоряет процессы обмена веществ в тканях, это особенно актуально для сухожилий, связок и соединительных тканей. Тепло расширяет сосуды, улучшает кровоснабжение.

Всего лишь маленькая грелка – но какой эффект!

Электрогрелки

Пополняем запасы энергии



Немножко тепла на коже

Этого достаточно, чтобы улучшить Ваше самочувствие

Грелка-подушка **PFP 3031** с приятным на ощупь чехлом из флиса – идеальное средство для релаксации.

Сеанс релаксации: выключите все источники шума. Лягте на спину, положив грелку-подушку на нижнюю часть живота, закройте глаза. Постарайтесь не обращать внимания на посторонние звуки, старайтесь прислушиваться к себе. Дышите ровно. Сначала это будет сложно, но со временем у Вас все получится.

Мужчины и женщины часто страдают от болей в спине и пояснице. Причин много: сидячая работа, поднятие тяжестей, работа на садово-огородных участках. Чтобы успокоить маленького ребенка, молодые мамы вынуждены часто брать

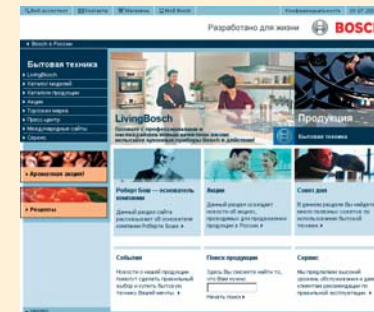
его из кровати и долго носить на руках. Нагрузка на спину при этом колоссальная. При болях в пояснице поможет грелка-пояс **PFP 5230**. А универсальная грелка-жилет **PFP 5030** охватывает область шеи и спины. Благодаря эластичным ремням носить такой жилет комфортно и удобно.

Так учил Мао

Ногу слегка согните в колене и положите на него ладонь таким образом, чтобы кончики пальцев показывали вниз и основания пальцев совпадали с нижним краем коленной чашечки. Там, где заканчивается безымянный палец, находится магическая точка, которую надо массировать от двух до пяти минут небольшими круговыми движениями.



Наименование прибора	PFP 5230 <i>relaxxtherm active</i>	PFP 5030 <i>relaxxtherm sports</i>	PFP 3031 <i>relaxxtherm special</i>
Назначение	Электрогрелка для нижней части спины	Электрогрелка для спины и шеи	Подушка с подогревом
Размер	25 x 60 см	40 x 56 см	28 x 28 см (грелка) 43 x 37 см (чехол)
Мощность	60 Вт	60 Вт	60 Вт
Ступени регулирования температуры	3 Для настройки комфортной температуры	3 Для настройки комфортной температуры	3 Для настройки комфортной температуры
Система безопасности	Нагревательный элемент с трехкратной надежностью	Нагревательный элемент с трехкратной надежностью	Нагревательный элемент с трехкратной надежностью
Автоматическое отключение	Через 90 мин	Через 90 мин	Через 90 мин
Особенности			
Поверхность грелки	● Материал	● Материал	● PVC
Чехол	● 100 % хлопок с застежкой-молнией ● Специальная форма для нижней части спины	● 100 % хлопок с застежкой-молнией ● Специальная форма и эластичные ремни для удобства носки	● Флис с застежкой-молнией
EAN-код	4242002388632	4242002361369	4242002361352



Наш адрес в Интернете:

www.bosch-bt.ru

Сервисная служба:

Москва, ООО «БСХ Бытовая техника», сервис от производителя
117071, Москва, ул. Малая Калужская, 19

Диспетчерская служба:

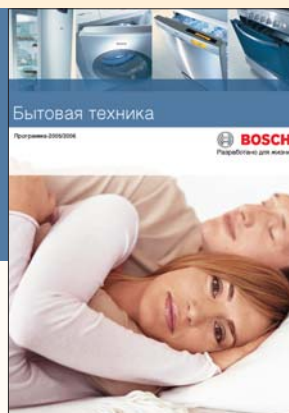
тел.: +7 (095) 737-29-61

(многоканальный)

факс: +7 (095) 737-29-82

<http://www.bosch->

[bt.ru/produkte/index.html](http://www.bosch-bt.ru/produkte/index.html)



Фирма-производитель оставляет за собой право на внесение изменений в конструкцию, комплектацию и дизайн приборов.
Во избежание недоразумений при покупке приборов руководствуйтесь инструкцией по эксплуатации и информацией продавцов.